

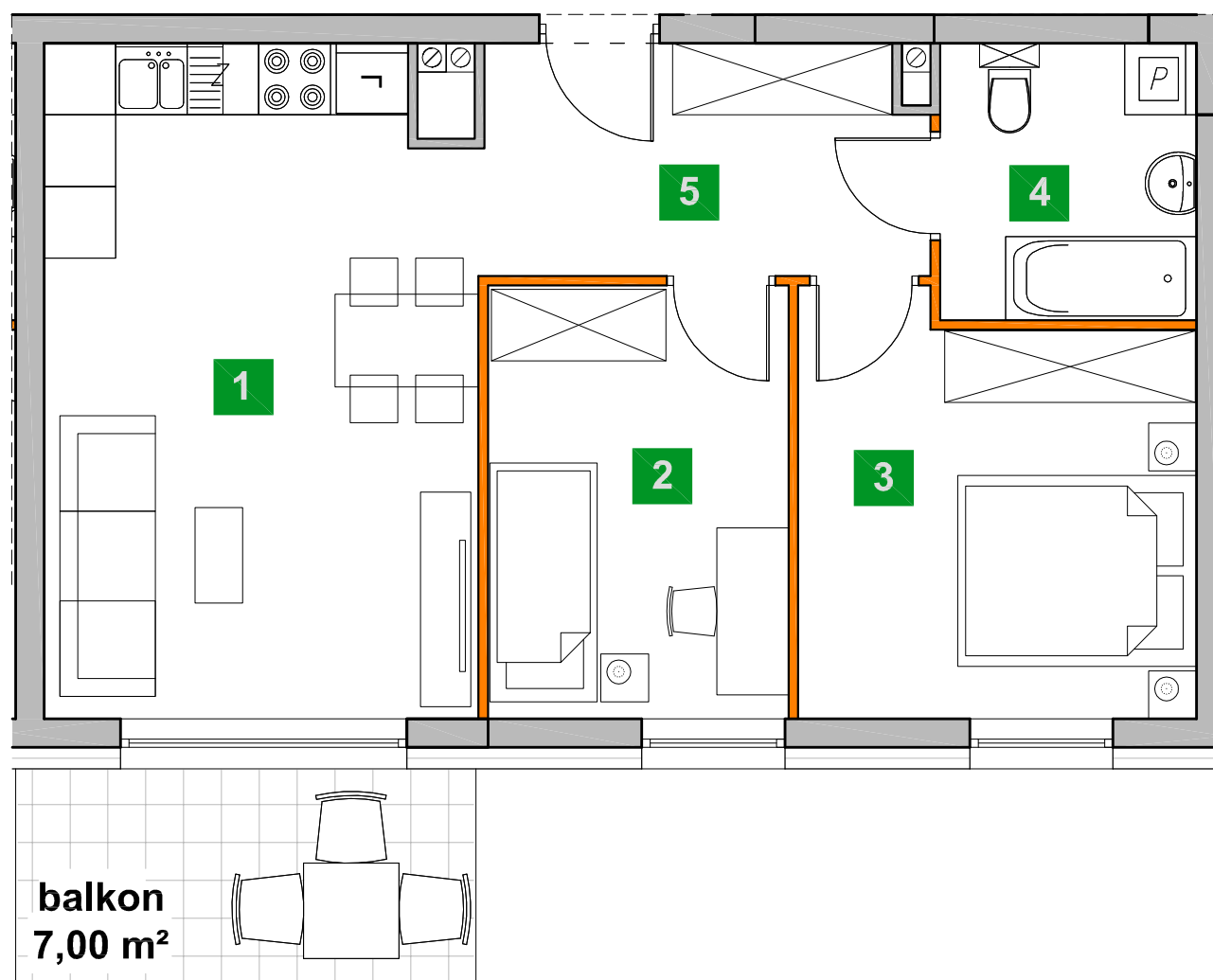


Łódź, ul. Pienista 80

www.enklawapienista.pl



Enklawa
PIENISTA
by Golden Lion



balkon
7,00 m²

Mieszkanie nr 7

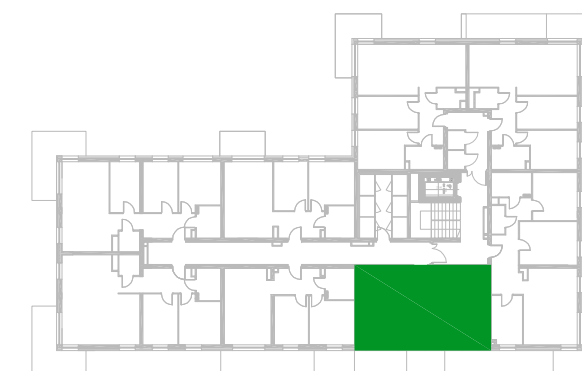
Budynek **B**

3 POKOJE 53,54 m²

Piętro I

| | | |
|----------|----------------------------|----------------------|
| 1 | P. dzienny z aneksem kuch. | 20,09 m ² |
| 2 | Sypialnia 1 | 9,52 m ² |
| 3 | Sypialnia 2 | 11,53 m ² |
| 4 | Łazienka | 5,09 m ² |
| 5 | Hall | 7,31 m ² |

| | |
|---------------------------------|----------------------------|
| Powierzchnia sprzedażowa | 53,54 m² |
| Powierzchnia użytkowa | 52,34 m² |
| Balkon | 7,00 m² |



GOLDEN LION
ul. Lotnicza 22 lok.2,
93-467 Łódź
www.golden-lion.pl

■ ściany wydzielające mieszkania, ściany konstrukcyjne, szachty instalacyjne (ściany niedemontowalne)
■ ściany działowe (ściany działowe możliwe do demontażu) powierzchnia ścian działowych 1,20 m²

„ Przedstawione na karcie lokalu wymiary pomieszczeń, lokalizacja przyborów sanitarnych i inne informacje zostały podane na podstawie projektu budowlanego. W toku realizacji budowy mogą wystąpić różnice w stosunku do informacji zawartych w karcie katalogowej oraz projekcie wynikające ze specyfiki prac budowlanych. Powierzchnia użytkowa lokali oraz pomieszczeń jest określana na podstawie Rozporządzenia Ministra Transportu, Budownictwa i Gospodarki Morskiej z dnia 25.04.2012 r. w sprawie szczegółowego zakresu i formy projektu budowlanego (z późniejszymi zmianami) oraz przy uwzględnieniu treści Polskiej Normy PN-ISO-9836. Do powierzchni sprzedażowej wlicza się powierzchnie elementów nadających się do demontażu i rozbiórki. Prezentowane umeblowanie jest przykładowe i nie stanowi wyposażenia lokalu. Niniejsza karta katalogowa nie stanowi oferty w rozumieniu przepisów Kodeksu Cywilnego.”