

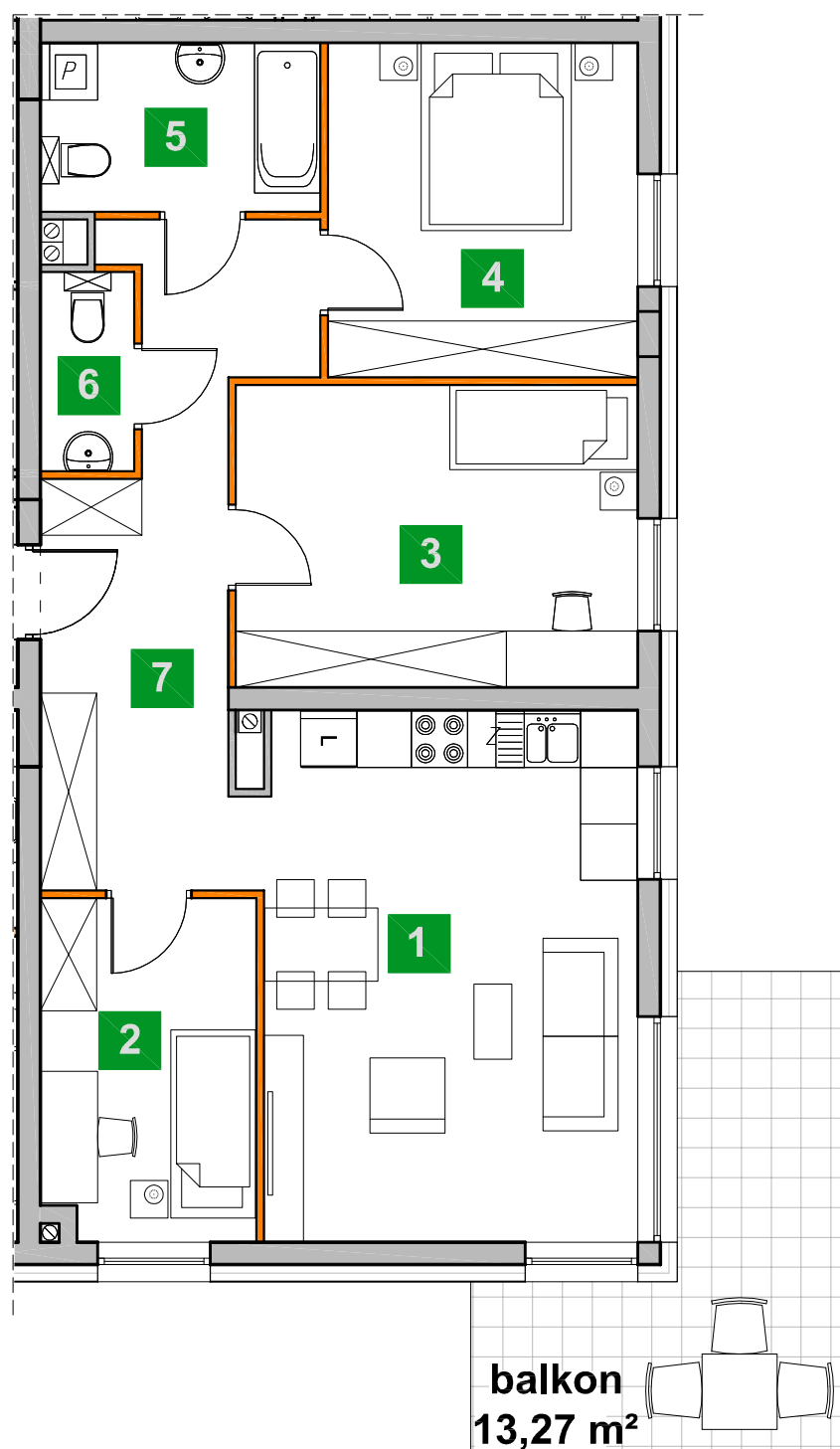


Łódź, ul. Pienista 80

www.enklawapienista.pl



**Enklawa**  
PIENISTA  
by Golden Lion



balkon  
13,27 m<sup>2</sup>

## Mieszkanie nr 6

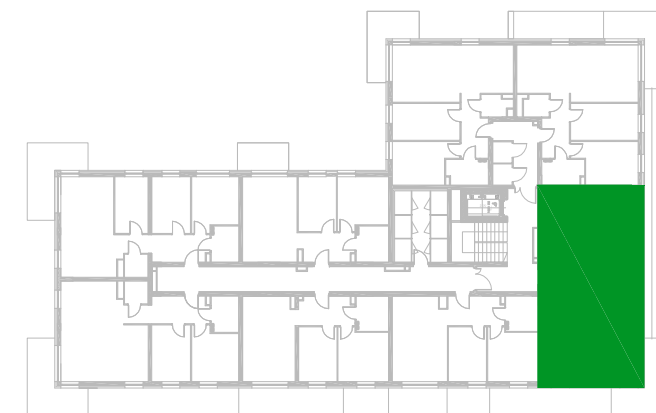
Budynek **B**

**4 POKOJE 78,67 m<sup>2</sup>**

**Piętro I**

<b>1</b>	P. dzienny z aneksem kuch.	22,45 m <sup>2</sup>
<b>2</b>	Sypialnia 1	8,45 m <sup>2</sup>
<b>3</b>	Sypialnia 2	14,00 m <sup>2</sup>
<b>4</b>	Sypialnia 3	11,96 m <sup>2</sup>
<b>5</b>	Łazienka	5,48 m <sup>2</sup>
<b>6</b>	Wc	2,24 m <sup>2</sup>
<b>7</b>	Hall	14,09 m <sup>2</sup>

<b>Powierzchnia sprzedażowa</b>	<b>78,67 m<sup>2</sup></b>
<b>Powierzchnia użytkowa</b>	<b>76,81 m<sup>2</sup></b>
<b>Balkon</b>	<b>13,27 m<sup>2</sup></b>



**GOLDEN LION**  
ul. Lotnicza 22 lok.2,  
93-467 Łódź  
www.golden-lion.pl

■ ściany wydzielające mieszkania, ściany konstrukcyjne, szachty instalacyjne (ściany niedemontowalne)  
■ ściany działowe (ściany działowe możliwe do demontażu) powierzchnia ścian działowych 1,86 m<sup>2</sup>

„ Przedstawione na karcie lokalu wymiary pomieszczeń, lokalizacja przyborów sanitarnych i inne informacje zostały podane na podstawie projektu budowlanego. W toku realizacji budowy mogą wystąpić różnice w stosunku do informacji zawartych w karcie katalogowej oraz projekcie wynikające ze specyfiki prac budowlanych. Powierzchnia użytkowa lokali oraz pomieszczeń jest określana na podstawie Rozporządzenia Ministra Transportu, Budownictwa i Gospodarki Morskiej z dnia 25.04.2012 r. w sprawie szczegółowego zakresu i formy projektu budowlanego ( z późniejszymi zmianami ) oraz przy uwzględnieniu treści Polskiej Normy PN-ISO-9836. Do powierzchni sprzedażowej wlicza się powierzchnie elementów nadających się do demontażu i rozbiórki. Prezentowane umeblowanie jest przykładowe i nie stanowi wyposażenia lokalu. Niniejsza karta katalogowa nie stanowi oferty w rozumieniu przepisów Kodeksu Cywilnego.”