

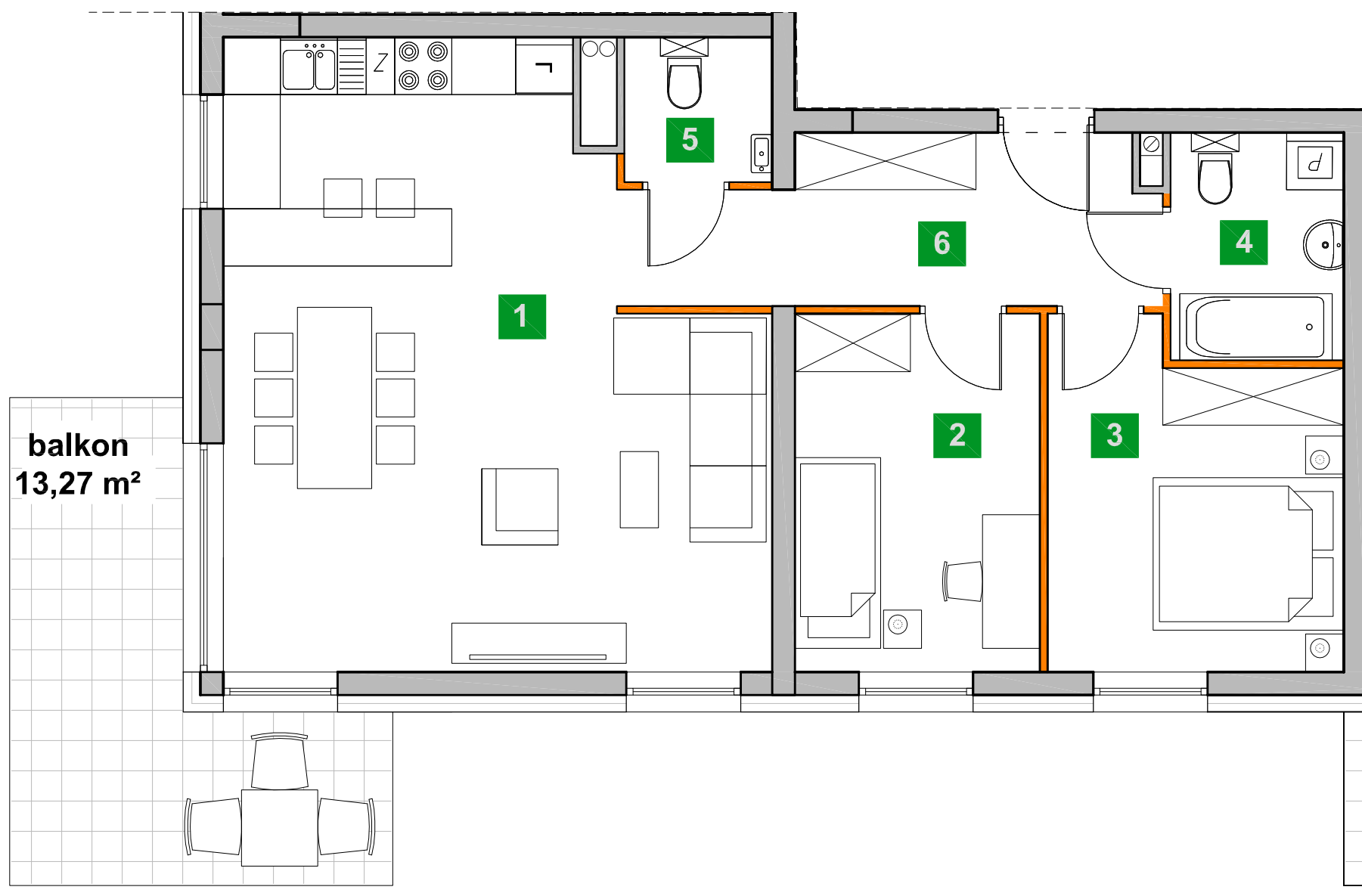


Łódź, ul. Pienista 80

www.enklawapienista.pl



Enklawa
PIENISTA
by Golden Lion



Mieszkanie nr 17

Budynek **B**

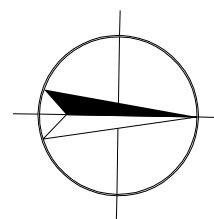
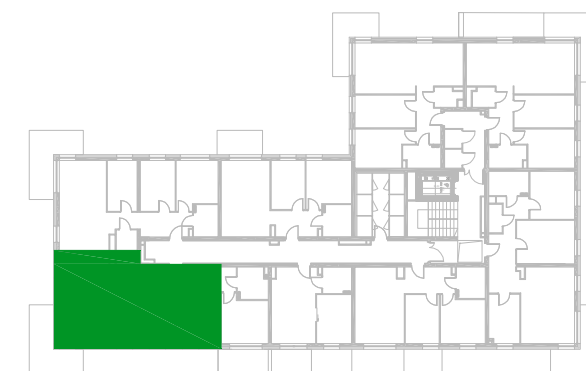
3 POKOJE 69,85 m²

Piętro II

1	P. dzienny z aneksem kuch.	35,35 m ²
2	Sypialnia 1	9,85 m ²
3	Sypialnia 2	10,85 m ²
4	Łazienka	4,44 m ²
5	Wc	2,39 m ²
6	Hall	6,97 m ²

balkon
13,27 m²

Powierzchnia sprzedażowa	69,85 m²
Powierzchnia użytkowa	68,66 m²
Balkon	13,27 m²



GOLDEN LION
ul. Lotnicza 22 lok.2,
93-467 Łódź
www.golden-lion.pl

■ ściany wydzielające mieszkania, ściany konstrukcyjne, szachty instalacyjne (ściany niedemontowalne)
■ ściany działowe (ściany działowe możliwe do demontażu) powierzchnia ścian działowych 1,19 m²

„ Przedstawione na karcie lokalu wymiary pomieszczeń, lokalizacja przyborów sanitarnych i inne informacje zostały podane na podstawie projektu budowlanego. W toku realizacji budowy mogą wystąpić różnice w stosunku do informacji zawartych w karcie katalogowej oraz projekcie wynikające ze specyfiki prac budowlanych. Powierzchnia użytkowa lokali oraz pomieszczeń jest określana na podstawie Rozporządzenia Ministra Transportu, Budownictwa i Gospodarki Morskiej z dnia 25.04.2012 r. w sprawie szczegółowego zakresu i formy projektu budowlanego (z późniejszymi zmianami) oraz przy uwzględnieniu treści Polskiej Normy PN-ISO-9836. Do powierzchni sprzedażowej wlicza się powierzchnie elementów nadających się do demontażu i rozbiórki. Prezentowane umeblowanie jest przykładowe i nie stanowi wyposażenia lokalu. Niniejsza karta katalogowa nie stanowi oferty w rozumieniu przepisów Kodeksu Cywilnego.”