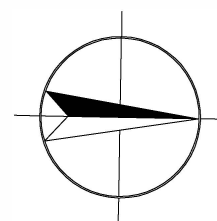
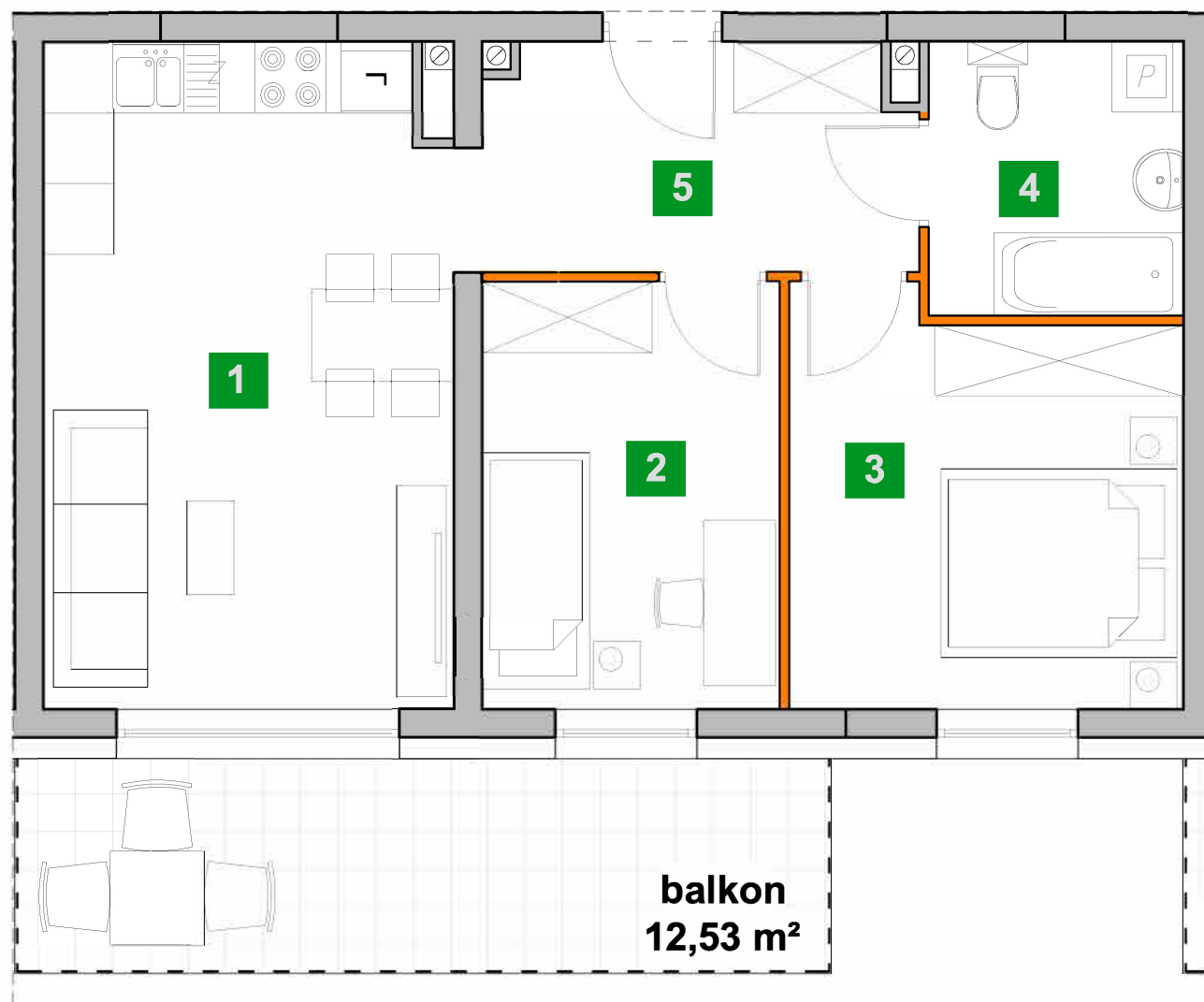




Łódź, ul. Pienista 80

www.enklawapienista.pl



GOLDEN LION
ul. Lotnicza 22 lok.2,
93-467 Łódź
www.golden-lion.pl

■ ściany wydzielające mieszkania, ściany konstrukcyjne, szachty instalacyjne (ściany niedemontowalne)
■ ściany działowe (ściany działowe możliwe do demontażu) powierzchnia ścian działowych 0,90 m²

Enklawa
PIENISTA
by Golden Lion

Mieszkanie nr 8

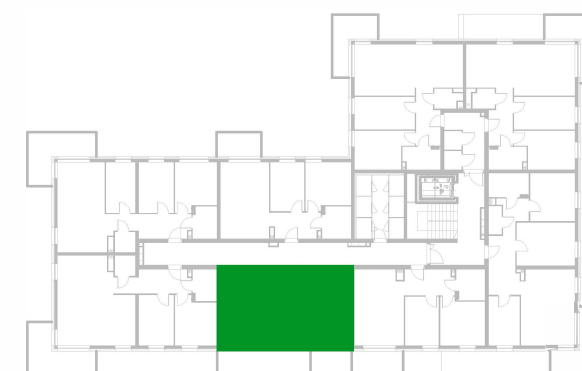
Budynek A

3 POKOJE 52,50 m²

Piętro I

1	P. dzienny z aneksem kuch.	19,20 m ²
2	Sypialnia 1	9,33 m ²
3	Sypialnia 2	11,53 m ²
4	Łazienka	5,09 m ²
5	Hall	7,35 m ²

Powierzchnia sprzedażowa	52,50 m²
Powierzchnia użytkowa	51,60 m²
Balkon	12,53 m²



„Przedstawione na karcie lokalu wymiary pomieszczeń, lokalizacja przyborów sanitarnych i inne informacje zostały podane na podstawie projektu budowlanego. W toku realizacji budowy mogą wystąpić różnice w stosunku do informacji zawartych w karcie katalogowej oraz projekcie wynikające ze specyfiki prac budowlanych. Powierzchnia użytkowa lokali oraz pomieszczeń jest określana na podstawie Rozporządzenia Ministra Transportu, Budownictwa i Gospodarki Morskiej z dnia 25.04.2012 r. w sprawie szczegółowego zakresu i formy projektu budowlanego (z późniejszymi zmianami) oraz przy uwzględnieniu treści Polskiej Normy PN-ISO-9836. Do powierzchni sprzedażowej wlicza się powierzchnie elementów nadających się do demontażu i rozbiórki. Prezentowane umeblowanie jest przykładowe i nie stanowi wyposażenia lokalu. Niniejsza karta katalogowa nie stanowi oferty w rozumieniu przepisów Kodeksu Cywilnego.”