



Łódź, ul. Pienista 80

www.enklawapienista.pl



Enklawa
PIENISTA
by Golden Lion

Mieszkanie nr 2

Budynek **A**

3 POKOJE 69,85 m²

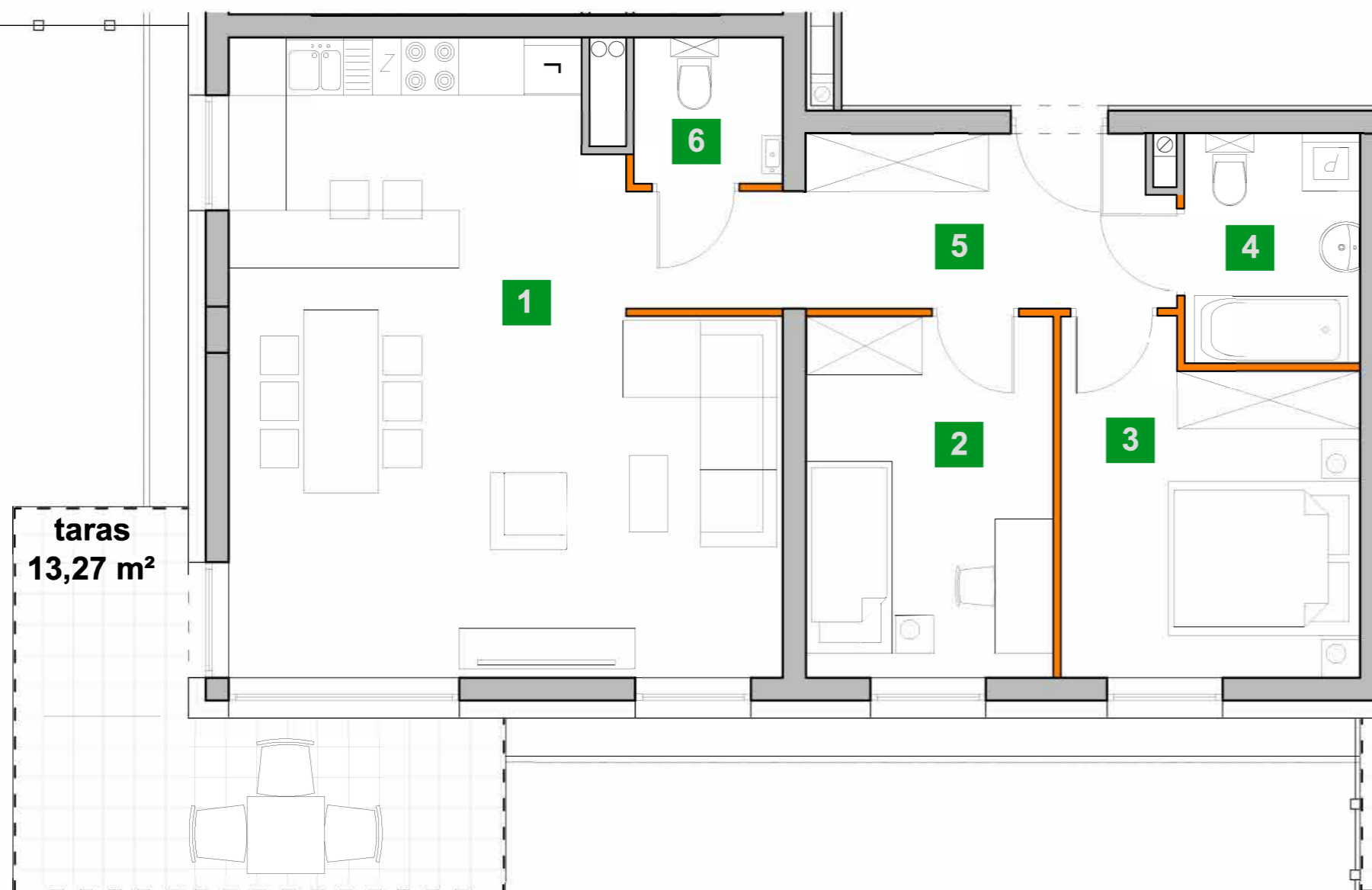
Parter

1	P. dzienny z aneksem kuch.	35,35 m ²
2	Sypialnia 1	9,85 m ²
3	Sypialnia 2	10,85 m ²
4	Łazienka	4,44 m ²
5	Hall	6,97 m ²
6	Wc	2,39 m ²

Powierzchnia sprzedażowa 69,85 m²

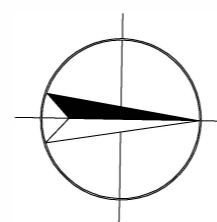
Powierzchnia użytkowa 68,67 m²

Ogród z tarasem ~ 155,50 m²



Ogród z tarasem

~ 155,50 m²



GOLDEN LION
ul. Lotnicza 22 lok.2,
93-467 Łódź
www.golden-lion.pl

■ ściany wydzielające mieszkania, ściany konstrukcyjne, szachty instalacyjne (ściany niedemontowalne)
■ ściany działowe (ściany działowe możliwe do demontażu) powierzchnia ścian działowych 1,18 m²

„ Przedstawione na karcie lokalu wymiary pomieszczeń, lokalizacja przyborów sanitarnych i inne informacje zostały podane na podstawie projektu budowlanego. W toku realizacji budowy mogą wystąpić różnice w stosunku do informacji zawartych w karcie katalogowej oraz projekcie wynikające ze specyfiki prac budowlanych. Powierzchnia użytkowa lokali oraz pomieszczeń jest określana na podstawie Rozporządzenia Ministra Transportu, Budownictwa i Gospodarki Morskiej z dnia 25.04.2012 r. w sprawie szczegółowego zakresu i formy projektu budowlanego (z późniejszymi zmianami) oraz przy uwzględnieniu treści Polskiej Normy PN-ISO-9836. Do powierzchni sprzedażowej wlicza się powierzchnie elementów nadających się do demontażu i rozbiórki. Prezentowane umeblowanie jest przykładowe i nie stanowi wyposażenia lokalu. Niniejsza karta katalogowa nie stanowi oferty w rozumieniu przepisów Kodeksu Cywilnego.”