

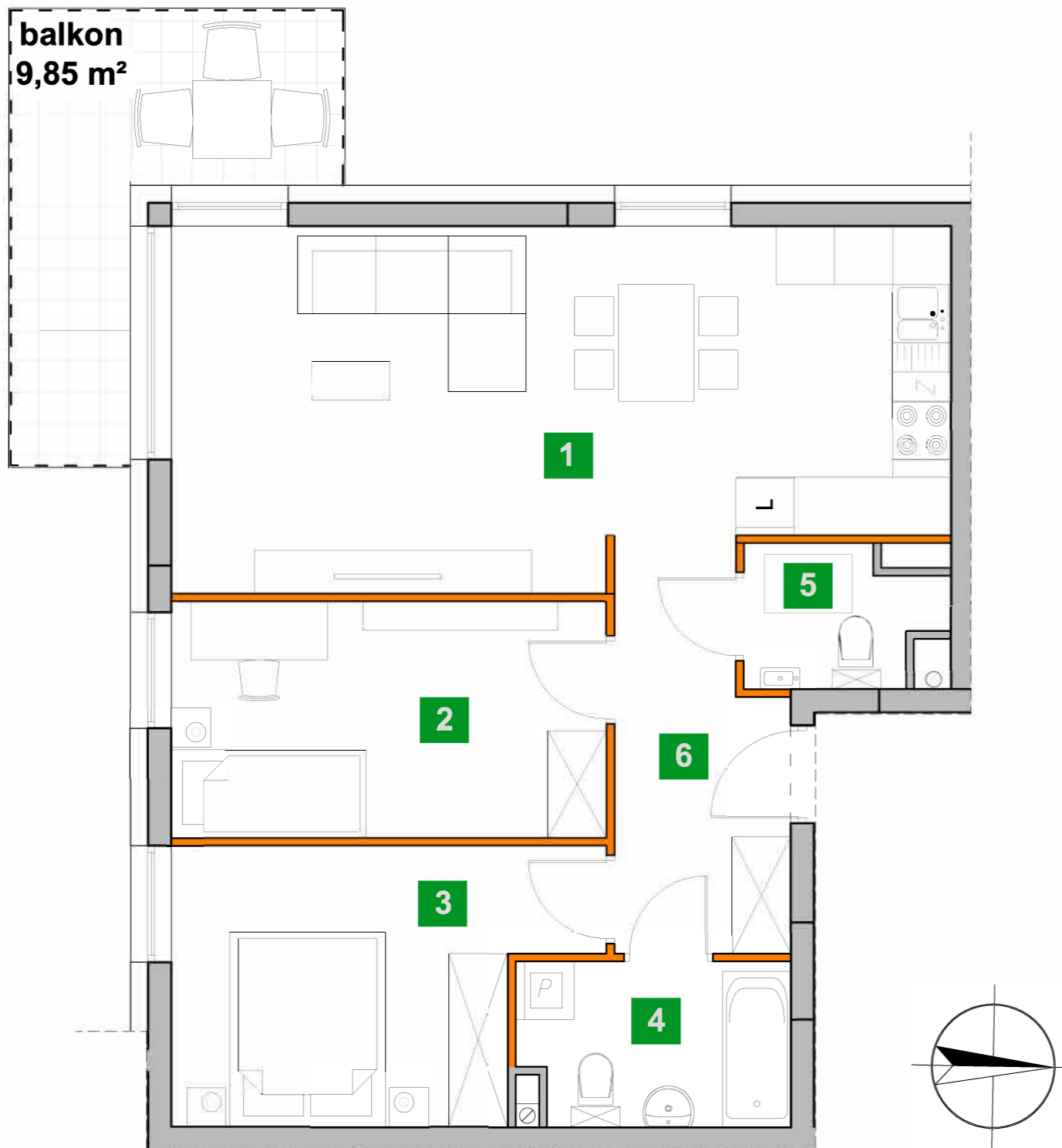


Łódź, ul. Pienista 80

www.enklawapienista.pl



Enklawa
PIENISTA
by Golden Lion



Mieszkanie nr 12

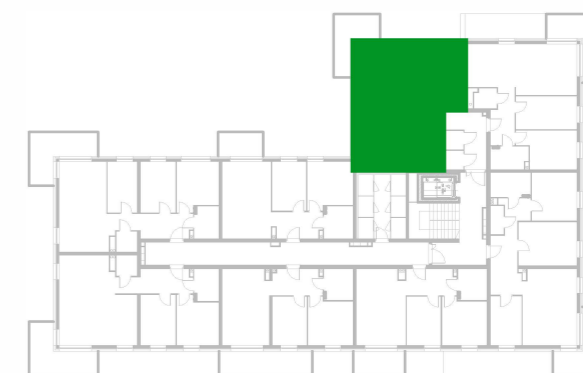
Budynek **A**

3 POKOJE 65,54 m²

Piętro I

1	P. dzienny z aneksem kuch.	28,32 m ²
2	Sypialnia 1	11,30 m ²
3	Sypialnia 2	11,36 m ²
4	Łazienka	4,70 m ²
5	Wc	2,75 m ²
6	Hall	7,11 m ²

Powierzchnia sprzedażowa	65,54 m²
Powierzchnia użytkowa	63,89 m²
Balkon	9,85 m²



GOLDEN LION
ul. Lotnicza 22 lok.2,
93-467 Łódź
www.golden-lion.pl

■ ściany wydzielające mieszkania, ściany konstrukcyjne, szachty instalacyjne (ściany niedemontowalne)
■ ściany działowe (ściany działowe możliwe do demontażu)
powierzchnia ścian działowych 1,65 m²

„Przedstawione na karcie lokalu wymiary pomieszczeń, lokalizacja przyborów sanitarnych i inne informacje zostały podane na podstawie projektu budowlanego. W toku realizacji budowy mogą wystąpić różnice w stosunku do informacji zawartych w karcie katalogowej oraz projekcie wynikające ze specyfiki prac budowlanych. Powierzchnia użytkowa lokali oraz pomieszczeń jest określana na podstawie Rozporządzenia Ministra Transportu, Budownictwa i Gospodarki Morskiej z dnia 25.04.2012 r. w sprawie szczegółowego zakresu i formy projektu budowlanego (z późniejszymi zmianami) oraz przy uwzględnieniu treści Polskiej Normy PN-ISO-9836. Do powierzchni sprzedażowej wlicza się powierzchnie elementów nadających się do demontażu i rozbiórki. Prezentowane umeblowanie jest przykładowe i nie stanowi wyposażenia lokalu. Niniejsza karta katalogowa nie stanowi oferty w rozumieniu przepisów Kodeksu Cywilnego.”